

## Nachhaltiger Trainingseffekt

Damit auch nach den Mimikresonanz-Trainings Ihre erweiterten Wahrnehmungsfähigkeiten erhalten bleiben und Sie diese weiter ausbauen können, ist in den Seminaren ein kostenfreier Zugang zu den Mimikresonanz-Online-Trainings enthalten.

## Mimikresonanz anwenden

### In Pflege, Betreuung, Therapie und Beratung

Indem Sie mimische Signale erkennen und richtig interpretieren, bekommen Sie schneller Zugang zu den Wünschen und Motiven Ihrer Klienten. Darüber hinaus erkennen Sie präzise die emotionale Wirkung, die Sie bei Ihren Klienten mit ihrem Angebot erzeugen und können so im Bedarfsfall gegensteuern.

### Führung und Management

Sie schärfen Ihren Blick für die Stimmung im Team und die Gefühle Einzelner und können mit den Emotionen Ihrer Mitarbeiter angemessen und zielführend umgehen.

Nicht nur in Mitarbeitergesprächen und in Meetings sehen Sie dadurch besser, wie Informationen und Entscheidungen auf emotionaler Ebene aufgenommen werden.

Weitere Einsatzfelder finden Sie auf unserer Internetseite  
[www.mimikresonanz-institut.de](http://www.mimikresonanz-institut.de)



## Kontakt

**Margarete Stöcker M.A.**

Senningsweg 9  
58239 Schwerte

Tel.: 02304 – 9106863

Mobil: 0172 – 6828543

E-Mail: [info@fortbildungsvorort.de](mailto:info@fortbildungsvorort.de)



[facebook.com/fortbildungsvorort](https://facebook.com/fortbildungsvorort)



[twitter.com/FOvorort](https://twitter.com/FOvorort)



**Margarete Stoecker M.A.**



Fortbildungsvorort gibt es jetzt  
auch als App. Sie erhalten re-  
gelmäßig Informationen zu rel-  
evanten Themen im Pflege- und  
Betreuungsbereich.

Diese Karte zum Ausschnei-  
den können Sie als **Geschenk**  
nutzen oder auch selbst be-  
halten. Sie ist der Schlüssel  
für die Teilnahme an einem  
**Einführungsseminar „Mimik-  
resonanz“** in Schwerte.



Portraits und Fotos des Instituts: Stefanie Lategahn



## Was ist Mimikresonanz?

Zu erkennen, wie sich Ihr Gegenüber fühlt und damit angemessen umzugehen, ist eine der wichtigsten Fähigkeiten für den Aufbau eines jeden Gesprächs. Diese Fähigkeit weiter auszubauen steht im Mittelpunkt des Mimikresonanz-Trainings.

Die Mimik eignet sich wie kein anderer Bereich dazu, denn sie kann das volle Spektrum unserer Emotionen abbilden - sie ist die Bühne für unsere Gefühle. Gleichzeitig ist sie der am besten erforschte Bereich der Körpersprache. Studien haben gezeigt, dass sich eine Emotion - auch wenn sie unterdrückt wird oder noch nicht bewusst ist - fast immer in der Mimik zeigt, zum Beispiel in Form von Mikroexpressionen.

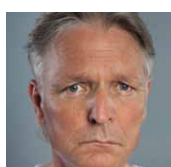
**Mimikresonanz bedeutet:** emotionale Signale zu erkennen, richtig zu interpretieren und angemessen damit umzugehen.

Das Mimikresonanz-Konzept vervollständigt damit den Bereich der reinen Emotionserkennung durch ein zusätzliches praktisches Training, um die in einem Gespräch durch präzise Beobachtung gewonnenen Informationen auch angemessen und zielführend zu nutzen.

Den Schwerpunkt bildet dabei zwar die Mimik, denn sie ist wie kein anderer Bereich dazu geeignet das volle Spektrum unserer Emotionen abzubilden, es geht in der Mimikresonanz aber stets darum, den Menschen als Ganzes zu betrachten. Das heißt, es werden auch die emotionalen Signale der Körpersprache und Stimme berücksichtigt.

Das Mimikresonanz-Training wurde 2011 durch Dirk W. Eilert entwickelt und wird ständig in Inhalten und Didaktik an den aktuellen Stand der Forschung angepasst. Es baut auf den neuesten Forschungsergebnissen aus Psychologie und Verhaltensforschung auf.

Mehr Informationen über Mimikresonanz finden Sie unter [www.mimikresonanz-institut.de](http://www.mimikresonanz-institut.de)



## Mimikresonanz lernen

### Die Trainings

#### ■ Einführungsseminar

In diesem 90-minütigen Einführungsseminar erhalten Sie Einblicke in die Welt der Mimikresonanz. Nutzen Sie unsere Gutscheine für die Teilnahme an einem Seminar in Schwerte.

#### ■ Basic-Training

Im 2-tägigen Mimikresonanz-Basic-Training lernen Sie nicht nur die sieben Basisemotionen präzise bei Ihren Gesprächspartnern zu erkennen, sondern Sie entwickeln auch die Fähigkeit, Mikroexpressionen zu sehen und zu deuten.

#### ■ Professional-Training

In diesem 2-tägigen Mimikresonanz-Professional-Training verfeinern Sie nicht nur Ihre Fähigkeit, die Mimik richtig zu deuten, Sie erweitern ebenfalls Ihre Wahrnehmung auch auf den Bereich der emotionalen Signale in Stimme und Körpersprache.

#### ■ Expert Training

Ziel des Vertiefungsseminars ist es, Ihnen wissenschaftlich fundierte Werkzeuge an die Hand zu geben, mit denen Sie Ihren emotionalen Zustand „managen“ können. Es geht es darum, Ihre Wahrnehmung für Blended Emotions (Mischemotionen) und die Emotionen Interesse, Verlegenheit, Scham und Schuld zu schärfen.

#### ■ Mimikresonanz-Profilung

Das Wissen über die verschiedenen Grundausprägungen der Persönlichkeit und eine richtige Einschätzung des Gegenübers kann uns helfen, schneller eine gute Atmosphäre zu schaffen und im Gespräch zielgerichtet vorzugehen.

„Ihre Fortbildungen sind wirklich klasse!  
Sie geben keinerlei Grundlage für die Langeweile!“



## MRMD

### Mimikresonanz für Menschen mit Demenz

Ein von Margarete Stöcker entwickeltes Konzept für alle Akteure, die in der Begegnung mit Menschen mit Demenz tätig sind. Dazu gehören professionelle pflegende und Betreuende ebenso wie Angehörige oder Therapeuten. Ziel des Konzeptes ist es, Denken, Fühlen und Verhalten des betroffenen Menschen erkennen, es beschreiben und vor allem verstehen zu wollen.

Das Konzept setzt sich aus drei Bereichen zusammen:

1. **Mimikscouting - Stimmscouting - Körpersprachescouting**
2. **Mimikcode**
3. **Resonanz- und Kommunikationstraining**

MRMD lässt sich in allen Bereichen einsetzen, in denen Kommunikation eine Rolle spielt. Speziell im Miteinander mit betroffenen Menschen kann es sehr wertvoll sein, Mimik und Gestik richtig deuten zu können. Durch diese Kenntnis wird Ihr Blick geschärft für die Stimmung und für die Gefühle, so dass Sie angemessen und zielführend reagieren können.

#### ■ Basismodul

In der Begegnung mit Menschen mit Demenz wird immer wieder vom so genannten „herausfordernden Verhalten“ gesprochen. Dieses Verhalten kann unter Umständen den Alltag und/oder die Betreuung bestimmen.

#### ■ Aufbaumodul

Im Aufbaumodul lernen Sie die weitere Basisemotionen kennen. Voraussetzung für diese Modul ist die Teilnahme am Basismodul.

„Hallo Frau Stöcker, die Fortbildung hat mir sehr gut gefallen,  
Ihre Art den Stoff zu vermitteln war sehr spannend und  
kurzweilig und macht Lust auf viel mehr. Danke dafür!“